

## 銘傳大學實驗動物房飼養設施危機處理及緊急應變程序

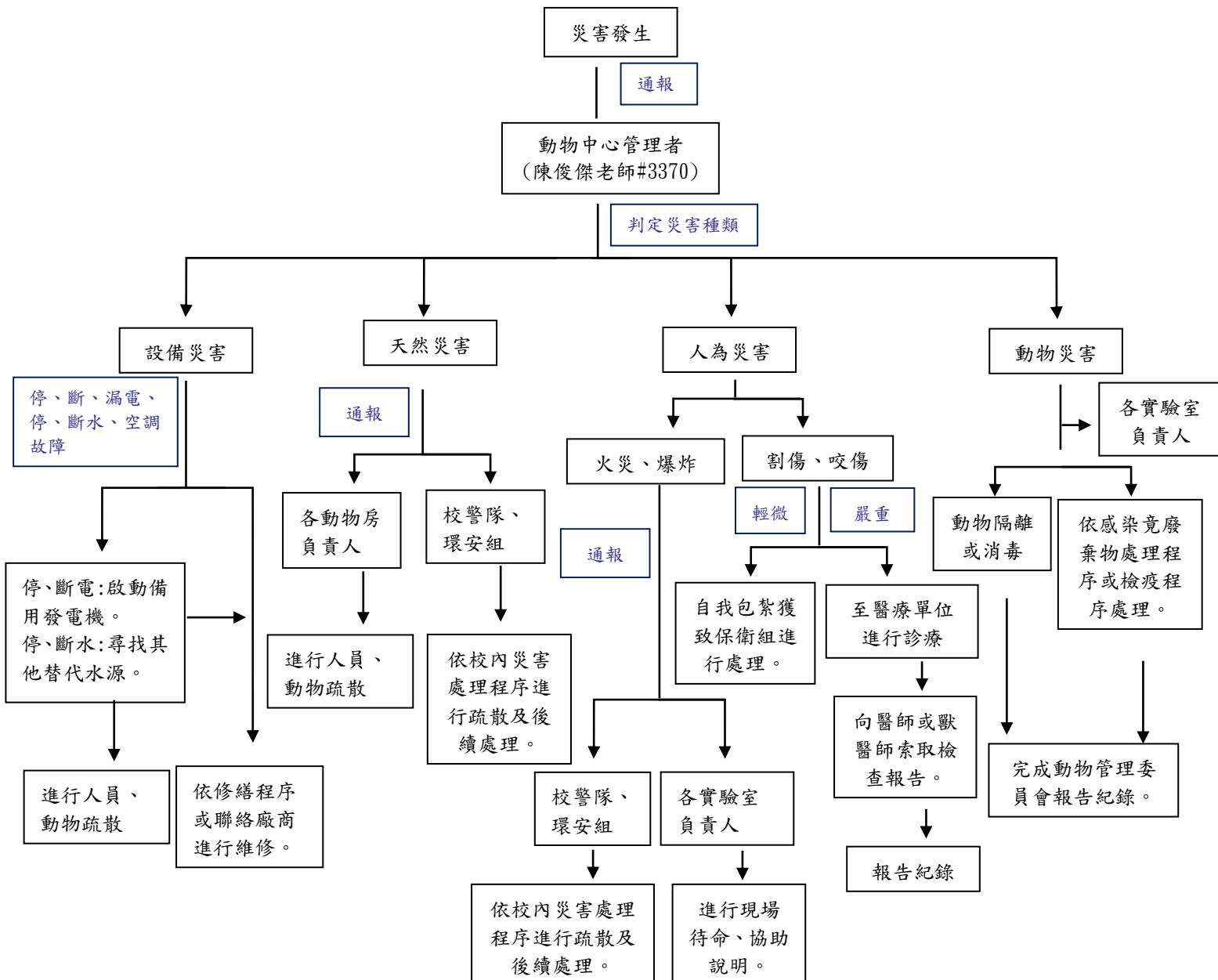
### 一、危機緊急應變計畫目的：

確保當不可預期或意外事故與潛在的緊急情況發生時，能迅速採取適當的應變措施，以避免或減輕事件對人員、動物傷害及設備損失等。

### 二、實驗動物設施可能發生的危機事件

1. 設備災害：儀器設備因停電、斷電、漏電、停水、斷水或空調故障導致災害發生。
2. 天然災害：水災、颱風與地震。
3. 人為災害：動物實驗人員因操作不慎造成人員災害發生，如：火災、爆炸、咬傷、割傷。
4. 動物災害：因上述 3 項災害及其他動物疾病所造成的動物災害。

\* 實驗人員於動物中心遇緊急事件，應立刻與動物房中心管理者(陳俊傑老師#3370)聯絡，並迅速向有關單位通報求援。



#### 四、相關緊急聯絡電話:

動物房管理人員：陳俊傑 0973031752 (03-3507001#3370)

健康學院院辦 (#5264) 生科系系辦 (#3398)

生科系系 林翰佐主任 097303003761 生科系 張猷忠老師 (#3553)

#### 五、意外災害處理及注意事項:

##### 1.動物咬傷

a) 立即向實驗室負責人報告並接受適當治療，嚴重者應盡速送往醫院，並索取醫師與獸醫師檢測報告。

b) 書寫報告記錄，避免類似事件發生。

##### 2.意外斷電

a) 依緊急逃生照明設備及路線進行逃生，並使用備用發電系統，以供應短期停電時之用電。

b) 立即通報動物房管理者請相關人員進行維修。

##### 3.斷水

尋找其他水源，並立即通知銘傳大學成能組協助進行維修。

##### 4.漏電

a) 用電設備需具接地裝置，潮濕用電場所需裝設漏電斷路器。

b) 實驗人員應注意自身及場所之安全，不慎觸電，搶救者應先關掉漏電電源再行搶救。

c) 人員應養成用電常識，並且應避免碰觸或自行操作電力危害自身安全。

##### 5.火災

火災發生，應立即關閉電源開關，隔離易燃化學物品，並以火源周圍適合之滅火設備加以撲滅，若火勢順利撲滅應立即通報環安組進行虛驚事故報告，若無法控制火勢，應立即通知管理者、校警隊、環安組以進行後續通報處理。

##### 6.空調故障

動物房隔離區的空調為全天候供應，其產生通風不良原因可能為空調系統當機或運轉異常所造成。因此空氣濾網應定期清洗更換；如發現通風不良現象，應通報管理者依修繕程序或連絡廠商進行維修。

##### 7.天然災害危機處理

a) 強烈地震：關閉電源開關，依疏散路線之最近逃生門(禁止搭乘電梯)進行疏散。

b) 颱風：應確切注意是否會有斷水、停電之突發狀況，定期維護緊急發電裝置、照明燈及純水系統，以確保其正常使用。

##### 8.門禁管制處理

為避免不必要之人為侵入或竊盜，動物中心預注意門禁的管制，人員出入登記應確實填報。

##### 9.其他

平日人員工作時應保持警覺注意並避免因疏忽而造成意外發生。