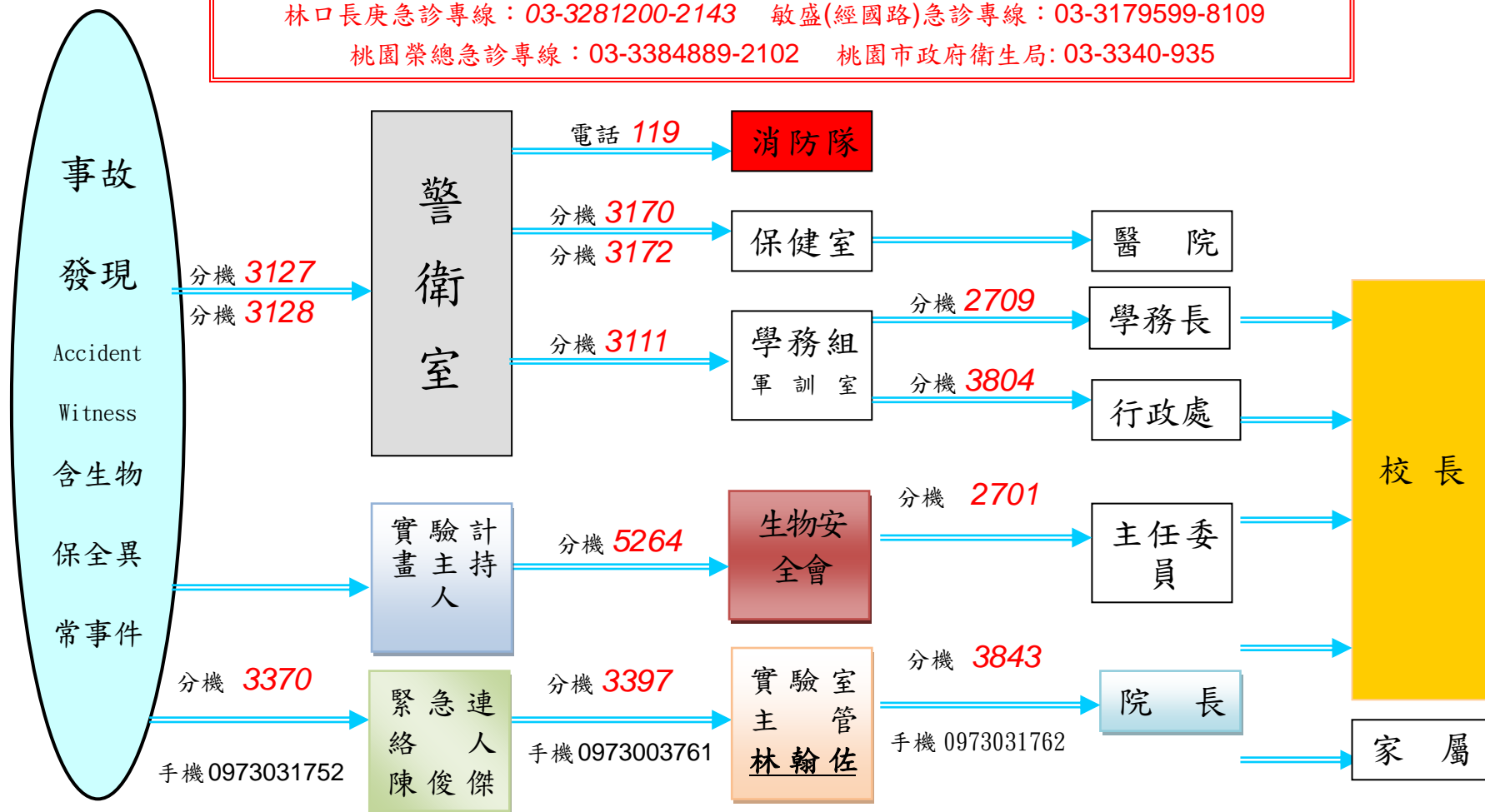


銘傳大學生物安全緊急事件通報系統表

【AA304 BSL-2 實驗室】

林口長庚急診專線：03-3281200-2143 敏盛(經國路)急診專線：03-3179599-8109
 桃園榮總急診專線：03-3384889-2102 桃園市政府衛生局：03-3340-935



- 一、 通報順序由上而下(如：先通報 119，次保健室，再次學務組軍訓室…)
- 二、 上班時間警衛室、保健室、學務組軍訓室、生安會與實驗室負責人、系科所主管應即到現場處理。
- 三、 下班時間警衛室、學務組軍訓室人員應即到現場處理，並通知實驗室計畫主持人及系科所主管儘速抵達現場處理。

緊急應變物資管理人資料		
姓名	電話	E-mail
緊急應變物資名稱 (包含急救藥品、防護器材、救災器材)	數量	存放位置
例如:急救箱-(紗布、止血帶...等)	一盒	大門進來左手邊置物櫃
例如:手套	一盒	大門進來左前方置物櫃
例如:口罩	一包	大門進來左前方置物櫃
例如:護目鏡	二個	大門進來左前方置物櫃
例如:緊急出口貼紙	一枚	貼於門上，螢光材質
例如:生污處理包(高溫高壓滅菌袋、捆繩、滅菌指示膠帶、夾破碎尖銳物品的夾子、消毒水-1:10稀釋漂白水)	一包	大門進來左左方置物櫃